

**Státní pozemkový úřad**

**Krajský pozemkový úřad pro Karlovarský kraj,  
Pobočka Karlovy Vary – Ing. Kovandová  
Závodu míru 725/16  
360 17 Karlovy Vary 17 - Stará Role  
Česká republika**

VÁŠ DOPIS ZN.  
SPU 165334/2015

ČÍSLO JEDNACÍ  
LCR956/000946/2015

SPISOVÁ ZNAČKA  
LCR018393/2015

DATUM  
27.4.2015

VYŘIZUJE  
Lahovská

TELEFON  
956 956 207

GSM  
720 523 924

FAX

E-MAIL  
lahovska.ost56@lesy.cz

Sdělení k zahájení řízení o komplexních pozemkových úpravách v k.ú. Vysoká Pec u Nejdku

Lesy ČR, s.p., Správa toků – oblast povodí Ohře se sídlem v Teplicích, jako organizační jednotka Lesů ČR, jež spravuje vodní toky, sděluje, že v katastrálním území Vysoká Pec u Nejdku, resp. v území zahrnutém do komplexních pozemkových úprav, se nachází níže uvedené vodní toky v naší správě :

- 1) Rudný potok, IDVT 10223932, ČHP 1-13-01-1600 (na mapách nazýván též Rudenský potok)
- 2) Tok IDVT 10226341, ČHP 1-13-01-1600
- 3) Tok IDVT 10238074, ČHP 1-13-01-1600
- 4) Tok IDVT 10238075, ČHP 1-13-01-1600
- 5) Tok IDVT 10233402, ČHP 1-13-01-1590

Jedná se o neupravená koryta vodních toků, kdy Rudný potok protékající intravilánem obce se nachází na pozemcích ve vlastnictví Obce Vysoká Pec a ostatní výše uvedené vodní toky nemají vlastní parcelní číslo. Pozemkové parcely v k.ú. Vysoká Pec u Nejdku zapsané na listu vlastnictví pro vlastníka Českou republiku, právo hospodařit Lesy České republiky, s.p. jsou v působnosti Lesní správy Horní Blatná. Jakékoliv záměry opatření v rámci komplexních pozemkových úprav, týkající se neupravených vodních toků v k.ú. Vysoká Pec u Nejdku, především případné geodetické zaměření vodních toků a jejich zobrazení v katastrální mapě, požadujeme předem projednat.

V příloze Vám zasíláme mapu CEVTu (centrální evidence toků) s identifikací toků ve správě Lesů ČR - zelená linie.

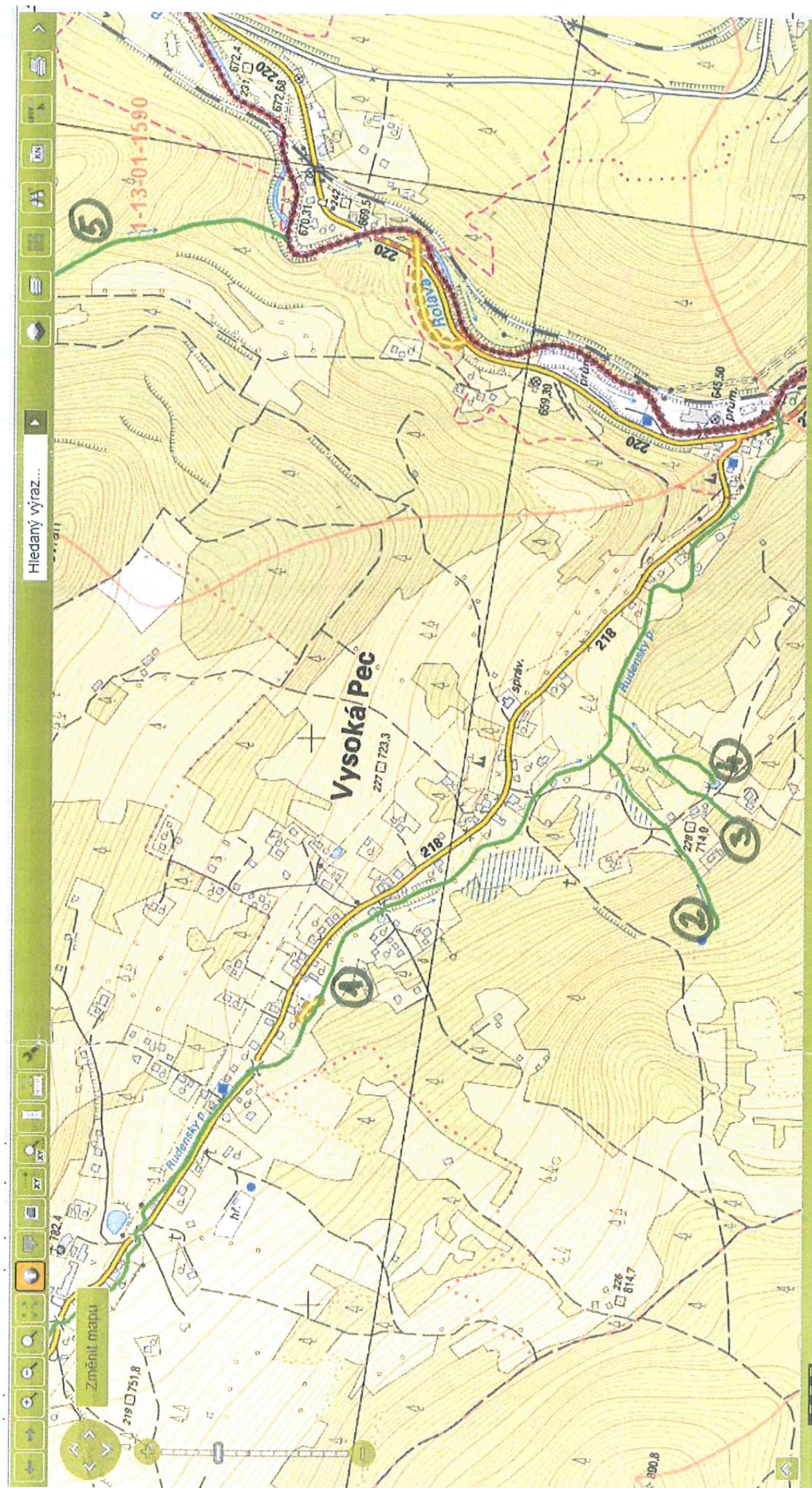
Toto vyjádření má platnost 2 roky ode dne jeho vystavení.

Lesy České republiky, s.p.  
se sídlem Přemyslova 1106, 501 68 Hradec Králové  
IČ: 42196451, DIČ: CZ42196451  
Správa toků - oblast povodí Ohře  
Dr. Vrbenského 2874/1, 415 01 Teplice

Ing. Ivana Kučerová  
vedoucí Správy toků – oblast povodí Ohře



- 1) Tok IDVT 10223932 – Rudný potok
- 2) Tok IDVT 10226341
- 3) Tok IDVT 10238074
- 4) Tok IDVT 10238075
- 5) Tok IDVT 10233402





**LESY ČESKÉ REPUBLIKY, S.P., LESNÍ SPRÁVA HORNÍ BLATNÁ**

nám. Sv.Vavřince 119, 362 37 Horní Blatná, tel. +420 956230111, fax +420 353892195, ls230@lesycr.cz, ID DS: e8jcfsn

**Státní pozemkový úřad**  
KPIÚ pro Karlovarský kraj - Pobočka Karlovy Vary  
Závodu míru 725/16, 360 17 Karlovy Vary

došlo  
dne **27-04-2015**  
č.j. **SM 220202/2015**  
k vyřízení  
počet příloh

**Státní pozemkový úřad  
pobočka Karlovy Vary**

**Závodu míru 725/16  
360 17 Karlovy Vary-Stará Role**

VÁŠ DOPIS ZN.

ČÍSLO JEDNACÍ

SPISOVÁ ZNAČKA

DATUM

LCR230/000626/2015

22.4.2015

VYŘIZUJE

TELEFON

GSM

FAX

E-MAIL

Lindnerová

956 230 106

724 524 862

353 892 195

lindnerova.ls230@lesycr.cz

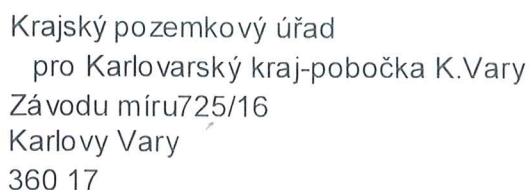
**Věc: Komplexní pozemkové úpravy v k.ú. Vysoká Pec u Nejdku**

Lesní správa Horní Blatná obdržela oznámení o zahájení řízení o komplexních pozemkových úpravách v k.ú. Vysoká Pec u Nejdku.

Upozorňujeme, že v dané oblasti probíhá v souladu se zák.č. 428/2012 Sb., o majetkovém vyrovnání s církvemi a náboženskými společnostmi a o změně některých zákonů, v platném znění, vydávání pozemků. Převody pozemků nejsou ukončeny.

Lesy České republiky, s.p.  
se sídlem Přemyslova 1106, 501 68 Hradec Králové  
IČ: 42196451, DIČ: CZ42196451  
Lesní správa Horní Blatná  
nám. Sv. Vavřince 119, 362 37 Horní Blatná  
[02]

*Ing. Petr Josef Zettl*  
Ing. Petr Josef Zettl  
Lesní správce LS Horní Blatná



Karlow Vary  
20.4.2015

**Vyjádření z hlediska ochrany pozemků určených k plnění funkcí lesa ( Ing.Krůta, linka 732 ):**

Magistrát města Karlovy Vary, odbor životního prostředí jako orgán státní správy lesů příslušný dle ust. § 48 zákona č.289/1995 Sb., o lesích a o změně a doplnění některých zákonů souhlasí s pořízením komplexních pozemkových úprav pro k.ú. Vysoká Pec u Nejdku. V dalším stupni projednání budeme požadovat doložit konkrétní specifikaci dotčení jednotlivých lesních pozemků. V této souvislosti předem upozorňujeme, že výsledkem tohoto projednání může být i negativní stanovisko našeho odboru k dotčení těchto pozemků v rámci projednávaných komplexních pozemkových úprav.

otisk úředního razítka

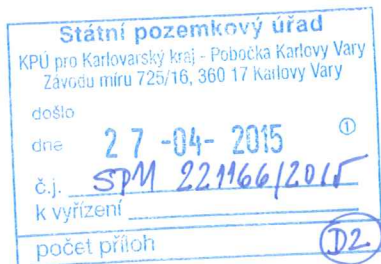
Ing. Daniela Doubravová  
oprávněná úřední osoba

Rozděleno:adresát  
vlastní

*lep. konrad*

# KRAJSKÝ ÚŘAD KARLOVARSKÉHO KRAJE

## ODBOR ŽIVOTNÍHO PROSTŘEDÍ A ZEMĚDĚLSTVÍ



Státní pozemkový úřad  
Krajský pozemkový úřad pro  
Karlovarský kraj  
Pobočka Karlovy Vary  
Závodu míru 725/16  
360 17 Karlovy Vary

Váš dopis značka / ze dne  
SPU 165334/2015  
/2015-04-01

Naše značka  
1422/ZZ/15

Vyřizuje / linka  
Ing. Raška /2217

Karlovy Vary  
2015-04-27

### Vyřádění k návrhu „KPÚ v k.ú. Vysoká Pec u Nejdku“ v okrese Karlovy Vary

K vaší žádosti o stanovení podmínek k ochraně zájmů dle zvláštních předpisů pro zpracování návrhu komplexní pozemkové úpravy (KPÚ) v k.ú. Vysoká Pec u Nejdku v okrese Karlovy Vary, která byla zdejšímu úřadu doručena dne 2.4.2015 sdělujeme:

1. Úsek ochrany zemědělského půdního fondu (ZPF) - dle sdělení Ministerstva životního prostředí ČR, odboru právního a řízení státní správy č.j. 420/129/03 ze dne 17. 2. 2003 *Změny druhů pozemků pro účely pozemkových úprav – písemné souhlasy* jsou v rámci tzv. zbytkové působnosti a dle § 15 písm. i) zákona ČNR č. 334/1992 Sb., o ochraně zemědělského půdního fondu, ve znění pozdějších předpisů, k vydávání souhlasů ke KPÚ z pohledu ochrany ZPF kompetentní **obecní úřady obcí s rozšířenou působností (ORP)**, jelikož tato působnost není zákonem výslovně svěřena žádnému jinému orgánu ochrany ZPF. V tomto případě se jedná o **MM Karlovy Vary, odbor ŽP**.
2. Úsek ochrany přírody a krajiny (PK) – platí obdobně, tzn., že v rámci zbytkové působnosti a dle § 77 odst. 3 zákona ČNR č. 114/1992 Sb., o ochraně přírody a krajiny, ve znění pozdějších předpisů (dále jen „zákon“), jsou k vyřádění a k stanovování podmínek pro zpracování pozemkových úprav z pohledu ochrany PK kompetentní **ORP** (MM Karlovy Vary, odbor ŽP), jelikož tato působnost není zákonem výslovně svěřena žádnému jinému orgánu ochrany PK. Nesmí se však jednat o území **národního parku (NP)**, **chráněné krajinné oblasti (CHKO)** nebo jejich ochranného pásma. Pak je dle § 78 zákona příslušná správa tohoto velkoplošného zvláště chráněného území (zvláště chráněná území definuje část třetí zákona), v Karlovarském kraji konkrétně Správa CHKO Slavkovský les. Dále se nesmí jednat o území **vojenského újezdu (VÚ)**, kdy je dle § 78a zákona příslušný újezdní úřad, v Karlovarském kraji konkrétně Újezdní úřad vojenského újezdu Hradiště. Pro území **přírodních památek a přírodních rezervací**, které se nenachází v NP, CHLÚ a VÚ je pak dle § 77a zákona příslušný krajský úřad. K.ú. Vysoká Pec u Nejdku **neleží** v hranicích CHKO Slavkovský les a **neleží** v hranicích VÚ Hradiště. V k.ú. Vysoká Pec u Nejdku se rovněž **nenachází** žádné maloplošné zvláště chráněné území - **národní přírodní rezervace, přírodní rezervace, národní přírodní památka, přírodní památka**. V k.ú. Vysoká Pec u Nejdku se však v J-Z části **nachází evropsky významná lokalita Rudné** a v její jižní části **evropsky významná lokalita Vysoká Pec** – viz příloha. K.ú. Vysoká Pec u Nejdku **leží** severní částí v hranicích **přírodního parku Jelení Vrch**. Dle mapových podkladů *Územně technický podklad - Nadregionální a regionální ÚSES* (územní systém ekologické stability krajiny) 11-21 (MMR ČR a MŽP ČR) **neleží** k.ú. Vysoká Pec



u Nejdku v žádné ochranné zóně nadregionálního biokoridoru ani v hranicích nadregionálního biocentra.

Poznámka :

Dle *Společného sdělení odboru ekologie krajiny a lesa a odboru legislativního k problematice ÚSES* (Věstník MŽP, únor 2005) provádí dle ustanovení § 79 odst. 3 písm. a) zákona vymezení a hodnocení nadregionálního ÚSES (NR ÚSES) Ministerstvo životního prostředí ČR (MŽP) a podle písmene q) téhož ustanovení je dotčeným orgánem státní správy při projednávání zásad územního rozvoje (ZÚR). Z toho vyplývá, že MŽP se vyjadřuje k NR ÚSES pouze při projednávání ZÚR. ZÚR musí být dále respektovány v rámci projednávání územních plánů obcí. K zásahu do ÚSES se v této fázi již MŽP nevyjadřuje. Ve smyslu zbytkové působnosti se k zásahu do těchto ÚSES vyjadřují ORP. V případě umístění ÚSES uvnitř území národního parku, CHKO nebo jejich ochranného pásma přejímá kompetenci obecních úřadů obcí s rozšířenou působností správa národního parku nebo správa CHKO.

Pro případ vymezení a hodnocení regionálního ÚSES jsou vně území národního parku, CHKO nebo jejich ochranného pásma dle § 77a odst. 6 zákona kompetentní krajské úřady, pro místní ÚSES vně území národního parku, CHKO nebo jejich ochranného pásma pak dle § 77 odst. 2 zákona ORP. Krajské úřady jsou dotčenými orgány státní správy při projednávání územně plánovací dokumentace (ZÚR, územní plány obcí, regulační plány). Analogicky dle výše uvedeného *společného sdělení* se i k zásahu do regionálního (a místního) ÚSES ve smyslu zbytkové působnosti dále vyjadřují pouze ORP.

Mimo zbytkovou působnost se příslušný orgán k zásahu do ÚSES vyjadřuje jen v případě, kdy dochází k funkční změně ve využití území, jež je součástí příslušného prvku ÚSES, potažmo v případě nutnosti změny nebo dopracování hranic ÚSES.

Vyjádření dle § 45i zákona:

**Záměr „KPÚ v k.ú. Vysoká Pec u Nejdku“ nemůže mít významný vliv na stávající evropsky významné lokality ani ptačí oblasti.**

Toto vyjádření informativního charakteru nenahrazuje stanovisko dle § 45i zákona, které vydává Krajský úřad Karlovarského kraje, jako orgán ochrany přírody, příslušný podle ustanovení § 77a odst. 4 písm. n) zákona. U jakéhokoli záměru, vycházejícího z KPÚ, je zapotřebí samostatné vyjádření k posouzení vlivu na EVL.

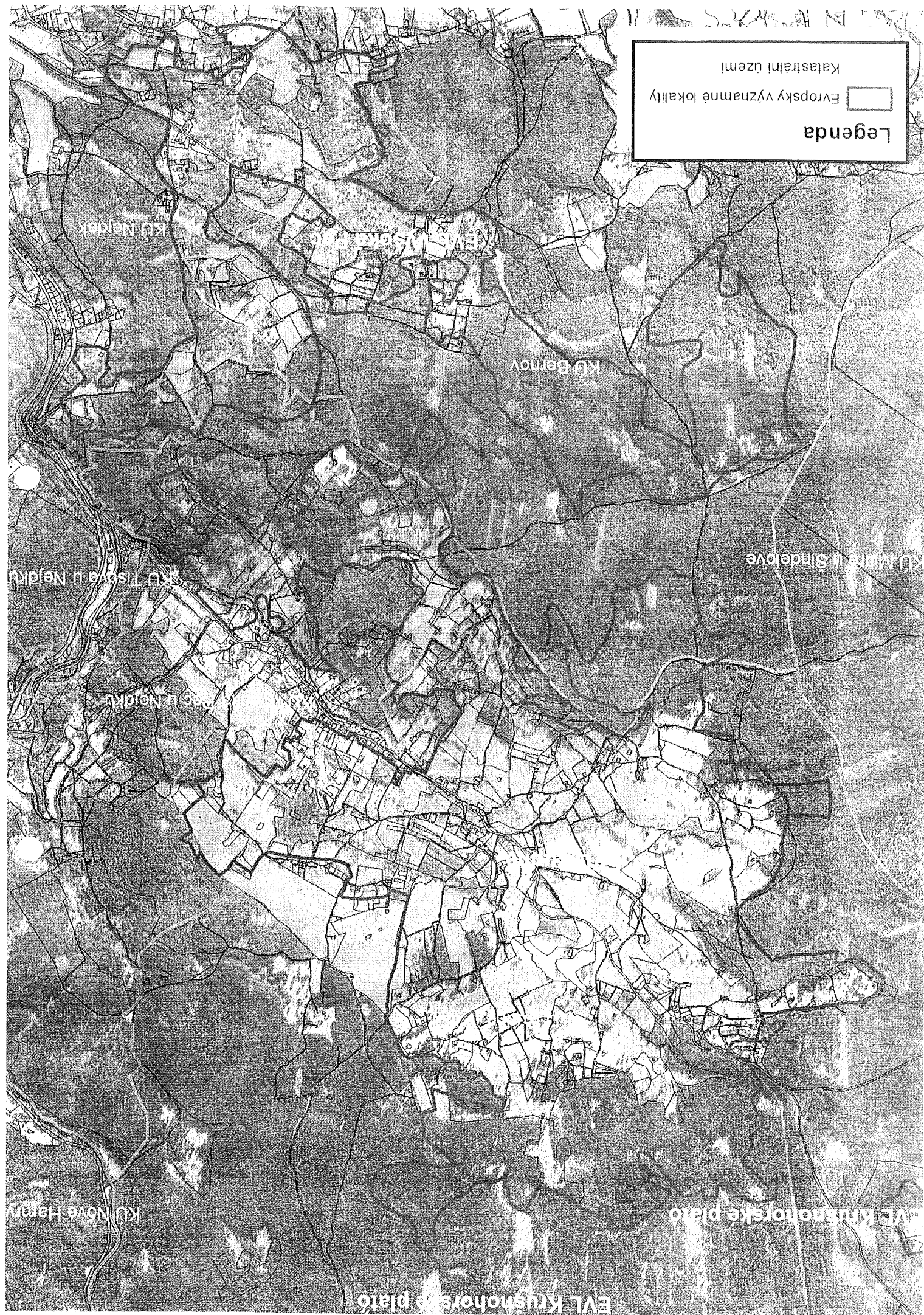
3. Úsek geologie a hornictví – z pohledu ustanovení § 3 odst. 3 zákona č. 139/2002 Sb., o pozemkových úpravách ..., ve znění pozdějších předpisů, uvádíme, že dle mapových podkladů *Mapa ložiskové ochrany - Karlovarský kraj, Karlovy Vary 11-21* (stav k prosinci 2013) a dle mapového serveru České geologické služby (stav k 27.4.2015), na odkazu „Nerostné suroviny“ → „Surovinový informační systém“ <http://www.geology.cz/extranet/mapy/mapy-online/mapserver> se v k.ú. Vysoká Pec u Nejdku nenalézá žádné výhradní ložisko nerostných surovin, respektive není stanoveno žádné chráněné ložiskové území ani dobývací prostor.

*Otisk razítka*

Ing. Regina Martincová  
vedoucí odboru životního prostředí a zemědělství

Přílohy:

Zákres evropsky významné lokality (EVL) Rudné a EVL Vysoká Pec (červeně)







AGENTURA OCHRANY  
PŘÍRODY A KRAJINY  
ČESKÉ REPUBLIKY

REGIONÁLNÍ PRACOVISŤE  
SPRÁVA CHRÁNĚNÉ KRAJINNÉ OBLASTI SLAVKOVSKÝ LES

Pracoviště Karlovy Vary:  
Závodu míru 725/16  
360 17 Karlovy Vary  
tel.: 353 398 201  
fax: 354 620 081  
ID DS: w9kdyqm  
e-mail: iveta.iva.prusova@nature.cz  
www.slavkovskyales.nature.cz

Státní pozemkový úřad	
KPÚ pro Karlovarský kraj - Pobočka Karlovy Vary	
Závodu míru 725/16, 360 17 Karlovy Vary	
došlo	
dne	25 -05- 2015
č.j.	SPM 142788/215
číslo	
počet příloh	

Státní pozemkový úřad  
Krajský poz. úřad pro Karlovarský kraj  
pobočka Karlovy Vary  
Závodu míru 725/16  
360 17 Karlovy Vary

NAŠE ČÍSLO JEDNACÍ: 00702/SL/2015 - 2

VYŘIZUJE: Iveta Iva Průšová

DATUM: 18. 5. 2015

**Věc: Komplexní pozemkové úpravy katastrálního území Vysoká Pec u Nejdku**

K Vašemu oznámení o zahájení řízení ve věci komplexní pozemkové úpravy v k.ú. Vysoká Pec u Nejdku, Vám zasíláme následující vyjádření obsahující výčet významných přírodních ploch a prvků z oblasti ochrany přírody ovlivňující funkci krajiny:

V katastrálním území Vysoká Pec u Nejdku, které je navrženo ke komplexním pozemkovým úpravám se nachází tyto přírodní plochy:

**Maloplošně chráněná území:** v řešeném území se nenachází žádné maloplošně chráněné území;

**NATURA 2000:** v řešeném území se nacházejí dvě evropsky významné lokality Rudné a Vysoká Pec z Národního seznamu NATURA 2000. Mapu zasíláme v příloze;

**Cenné přírodní biotopy:** z nejcenějších přírodních biotopů se v řešeném území nacházejí zejména biotopy zrašelinělých luk (přechodová rašeliniště, prameniště a slatiniště a na ně vázané zvláště chráněné druhy rostlin, jako rosnatka okrouhlostá (*Drosera rotundifolia*), prstnatec májový (*Dactylorhiza majalis*), zdrojovka potoční (*Montia halli*). Mapu v PDF zasíláme v příloze. Vzhledem k výskytu netopýrů jako zvláště chráněných druhů živočichů, je potřeba respektovat v území přítomné podzemní prostory a vstupy do nich;

**ÚSES:** v územním plánu obce Vysoká Pec u Nejdku je vymezen lokální ÚSES. Žádáme o respektování těchto ploch při zpracování pozemkových úprav v řešeném území;

V řešeném území k.ú. Vysoká Pec u Nejdku se nenalézají památné stromy ve smyslu § 46, zákona č. 114/1992 Sb. o ochraně přírody a krajiny ve znění pozdějších předpisů;

Při pozemkových úpravách doporučujeme v co největší míře zapracovat a respektovat stávající i navržené prvky ÚSES. Je vhodné ponechat pozemky, na nichž se prvky ÚSES nacházejí nebo jsou plánovány, ve vlastnictví obce či státu a podpořit tak změnu z nefunkčních prvků na funkční.

Pozemky říčních a potočních niv (do vzdálenosti cca 50 m od vodních toků) je vhodné ponechat ve vlastnictví obce či státu z důvodu umožnění revitalizace vodního toku v budoucnu. To je podstatné zejména u vodních toků na zemědělských pozemcích, v minulosti meliorovaných. Jedná se nejen o ekologické opatření, ale i o významné opatření z hlediska protipovodňové ochrany území.

S pozdravem

Agentura ochrany přírody a krajiny ČR  
regionální pracoviště  
Správa chráněné krajinné oblasti Slavkovský les  
Závodu míru 725/16  
360 17 Karlovy Vary

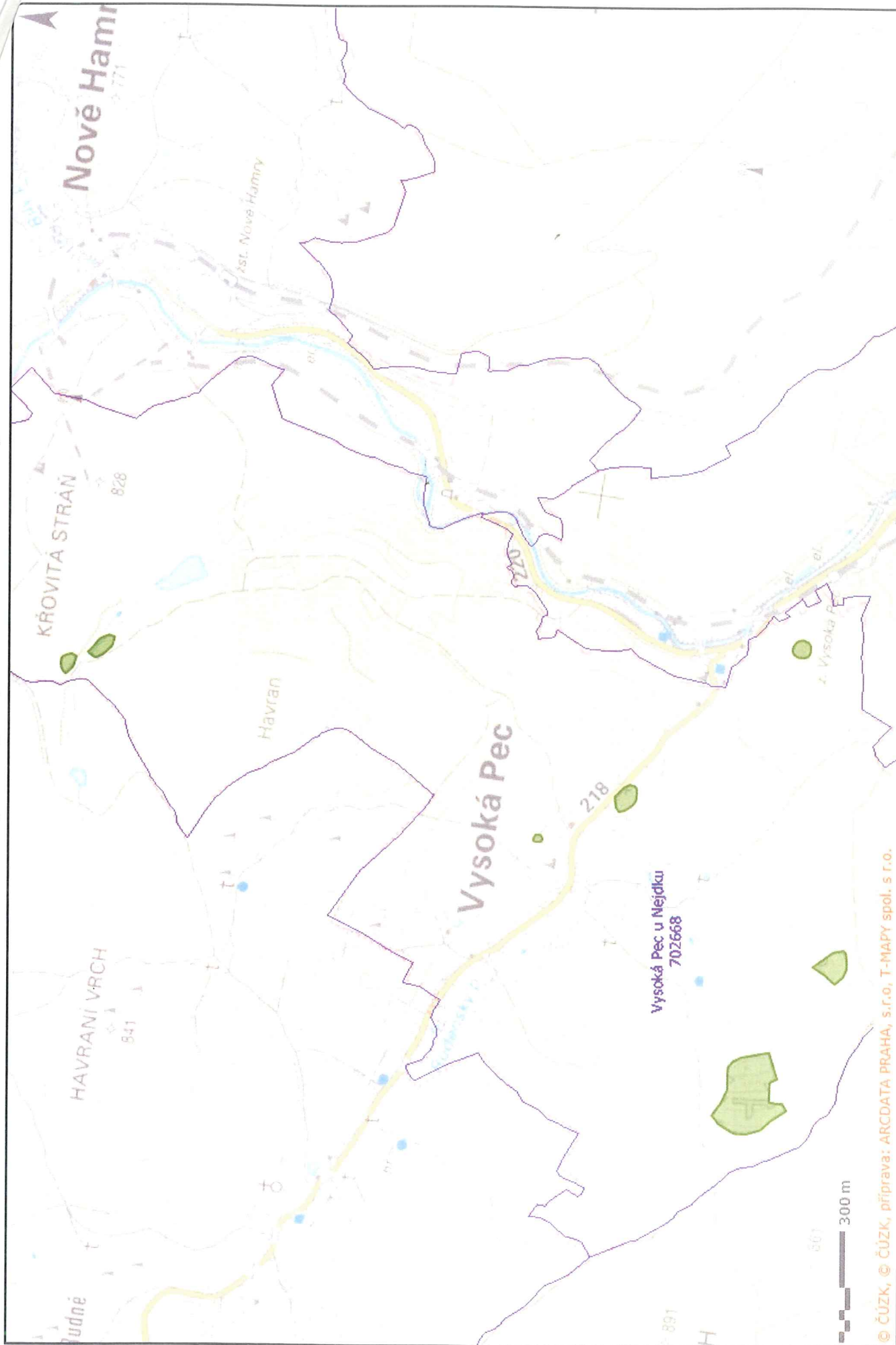
Ing. Jindřich Horáček, PhD.

ředitel RP SCHKO Slavkovský les

II.

Příloha: Mapa cenných biotopů a mapa s hranicemi  
EVL.

# Lokalizace významných přírodních biotopů a výskytu zvláště chráněných druhů rostlin a živočichů





# hranice EVL v k.ú. Vysoká Pec u Nejdku

